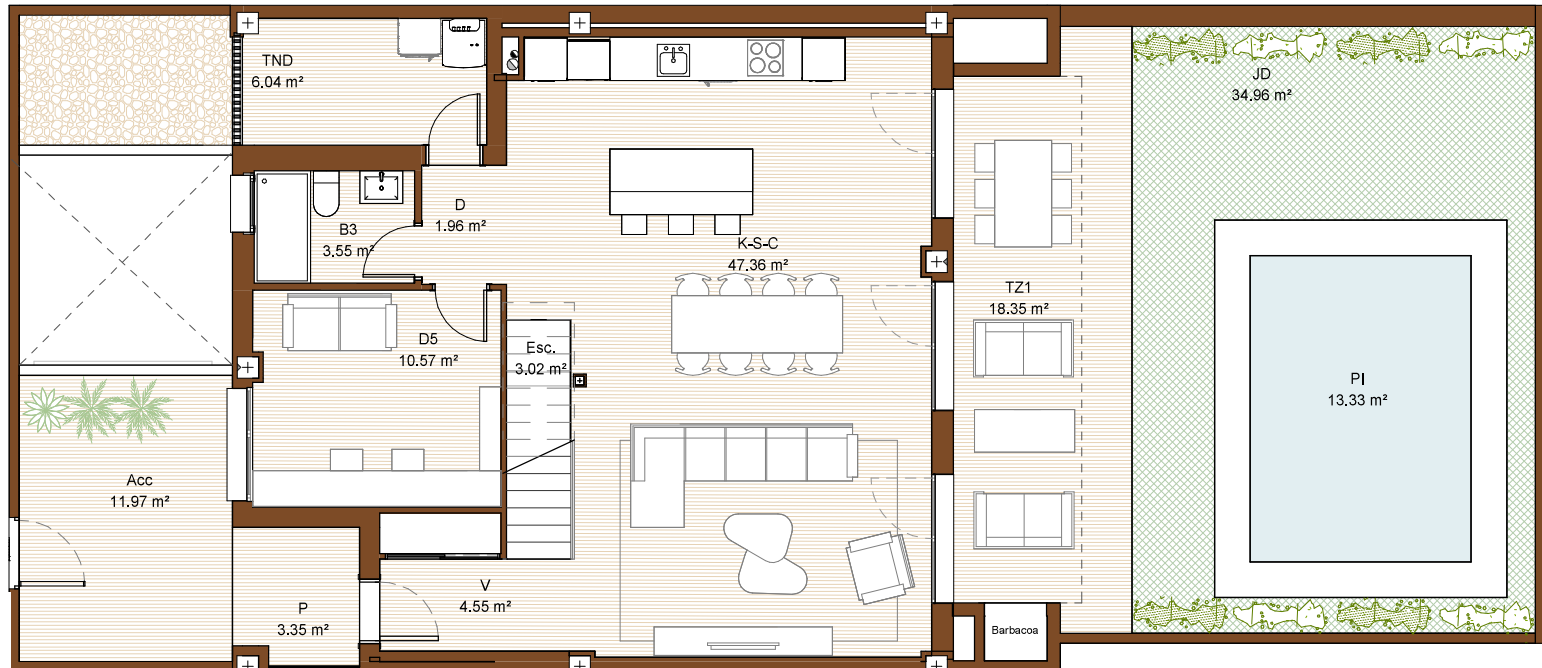


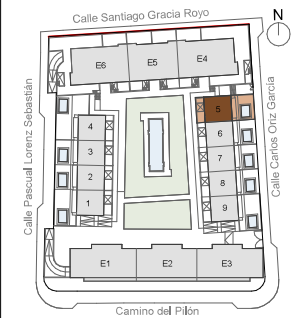
La información gráfica que contiene este documento es orientativa y ha sido elaborada a partir del proyecto de ejecución del edificio pudiendo estar sujeta a modificaciones como consecuencia de exigencias técnicas, comerciales y jurídicas derivadas del proyecto de edificación y de su ejecución. La información descrita será válida hasta el fin de existencias. Todo el mobiliario que se muestra en éste documento se ha incluido a efectos meramente decorativos y orientativos, no formando parte en ningún caso de las viviendas objeto de venta.

**TASH**  
& PARTNERS



**Kalma**  
VILLAS

**PLANTA PB y P1ª**  
**VILLA 5**



ESCALA: 1/75

**SUPERFICIES ÚTILES CERRADAS:**

BODEGA	22.20 m <sup>2</sup>
PLANTA BAJA	71.01 m <sup>2</sup>
PLANTA PRIMERA	79.36 m <sup>2</sup>

**S. UTIL CERRADA TOTAL: 172.57 m<sup>2</sup>**

**SUPERFICIES ÚTILES ABIERTAS:**

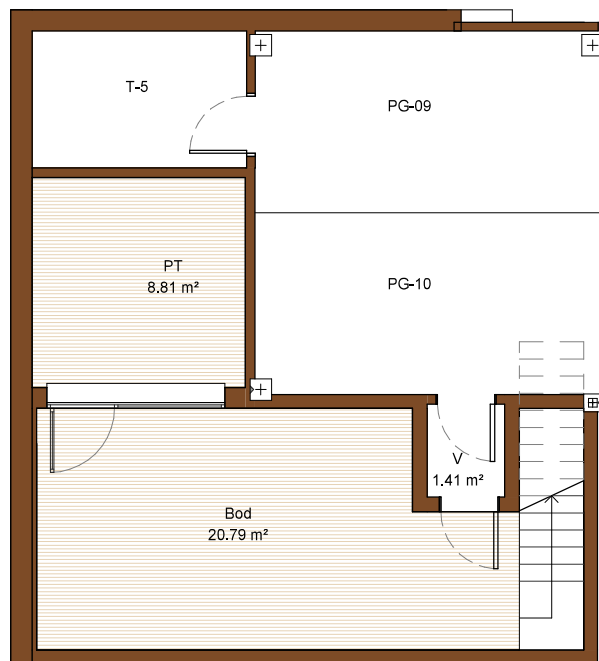
PT Patio	8.81 m <sup>2</sup>
Acc Acceso	11.97 m <sup>2</sup>
P Porche	3.35 m <sup>2</sup>
TND Lavadero	6.04 m <sup>2</sup>
TZ1 Terraza 1	18.35 m <sup>2</sup>
JD Jardín	34.96 m <sup>2</sup>
PI Piscina	13.33 m <sup>2</sup>
TZ2 Terraza 2	13.21 m <sup>2</sup>

**S. UTIL ABIERTA TOTAL: 110.01 m<sup>2</sup>**

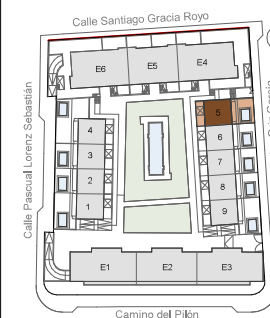
**SUP. ÚTIL TOTAL: 282.57 m<sup>2</sup>**

**Castillo**  
**Balduz**

La información gráfica que contiene este documento es orientativa y ha sido elaborada a partir del proyecto de ejecución del edificio pudiendo estar sujeta a modificaciones como consecuencia de exigencias técnicas, comerciales y jurídicas derivadas del proyecto de edificación y de su ejecución. La información descrita será válida hasta el fin de existencias. Todo el mobiliario que se muestra en éste documento se ha incluido a efectos meramente decorativos y orientativos, no formando parte en ningún caso de las viviendas objeto de venta.



**PLANTA P.SOT**  
**VILLA 5**



ESCALA: 1/75

**SUPERFICIES ÚTILES CERRADAS:**

BODEGA	22.20 m <sup>2</sup>
PLANTA BAJA	71.01 m <sup>2</sup>
PLANTA PRIMERA	79.36 m <sup>2</sup>

**S. UTIL CERRADA TOTAL: 172.57 m<sup>2</sup>**

**SUPERFICIES ÚTILES ABIERTAS:**

PT	Patio	8.81 m <sup>2</sup>
Acc	Acceso	11.97 m <sup>2</sup>
P	Porche	3.35 m <sup>2</sup>
TND	Lavadero	6.04 m <sup>2</sup>
TZ1	Terraza 1	18.35 m <sup>2</sup>
JD	Jardín	34.96 m <sup>2</sup>
PI	Piscina	13.33 m <sup>2</sup>
TZ2	Terraza 2	13.21 m <sup>2</sup>

**S. UTIL ABIERTA TOTAL: 110.01 m<sup>2</sup>**

**SUP. ÚTIL TOTAL: 282.57 m<sup>2</sup>**